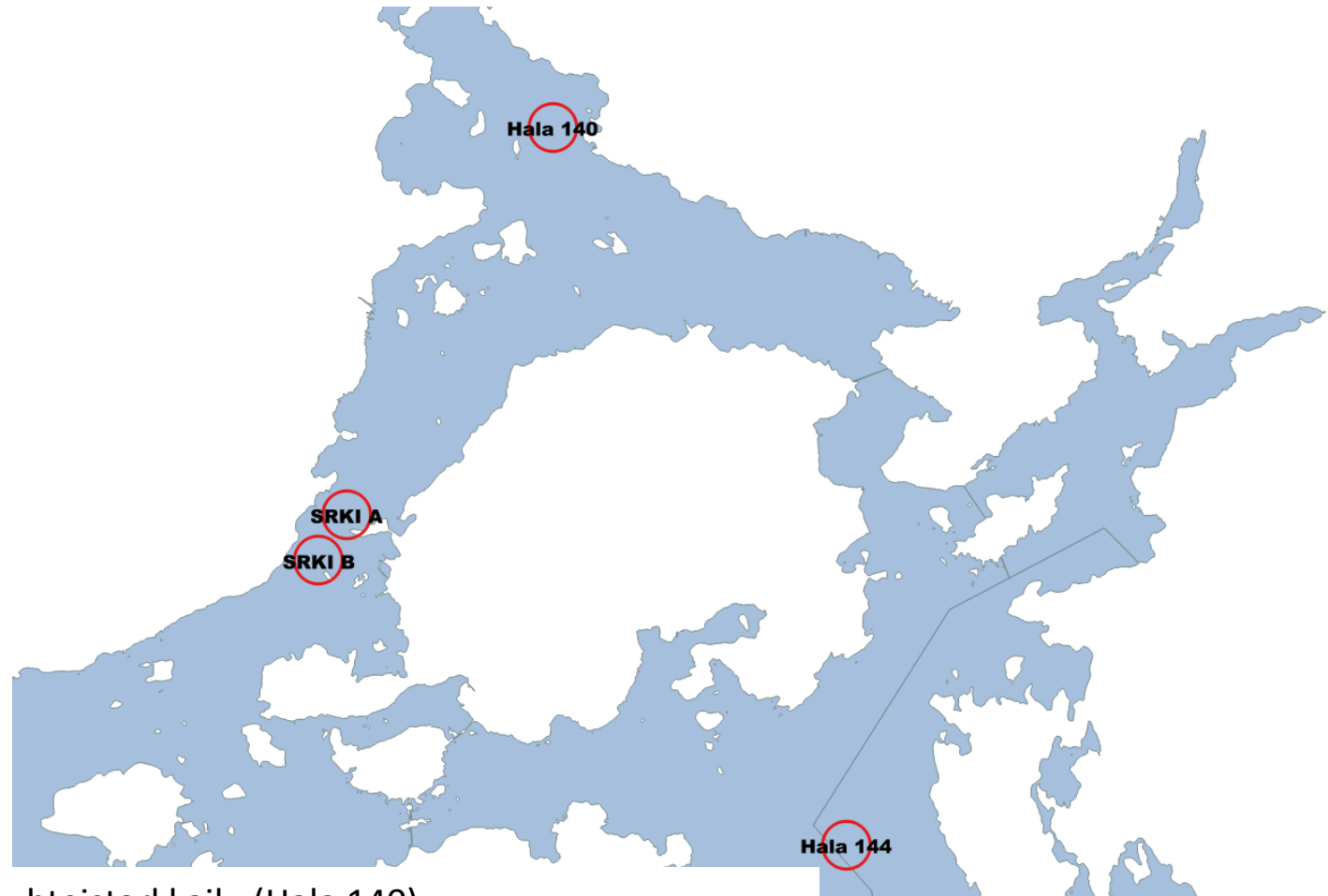


Särkisalon lähialueen vedenlaadun tarkkailu



- Halikonlahden yhteistarkkailu (Hala 140)
- Särkisalon jätevedenpuhdistamon velvoitetarkkailu (SRKI A+B)
- Uudenmaan Ely-keskuksen pitkäaikaistarkkailu (Hala 144)

Pintaveden (1 m) keskikesän kokonaisfosforipitoisuuksien keskiarvot ($\mu\text{g/l}$) 2012-2015



Aineisto: Suomen ympäristökeskus/avoin tieto

Pintaveden (1 m / 0-2 m) keskikesän kokonaistyyppipitoisuuksien keskiarvot ($\mu\text{g/l}$) 2012-2015



Aineisto: Suomen ympäristökeskus/avoin tieto

Kasviplanktonin tuotantokerroksen keskikesän a-klorofyllipitoisuuksien keskiarvot ($\mu\text{g/l}$) 2012-2015



Aineisto: Suomen ympäristökeskus/avoin tieto

Pintaveden (1 m) keskikesän keskimääräiset sameusarvot (FTU) 2012-2015

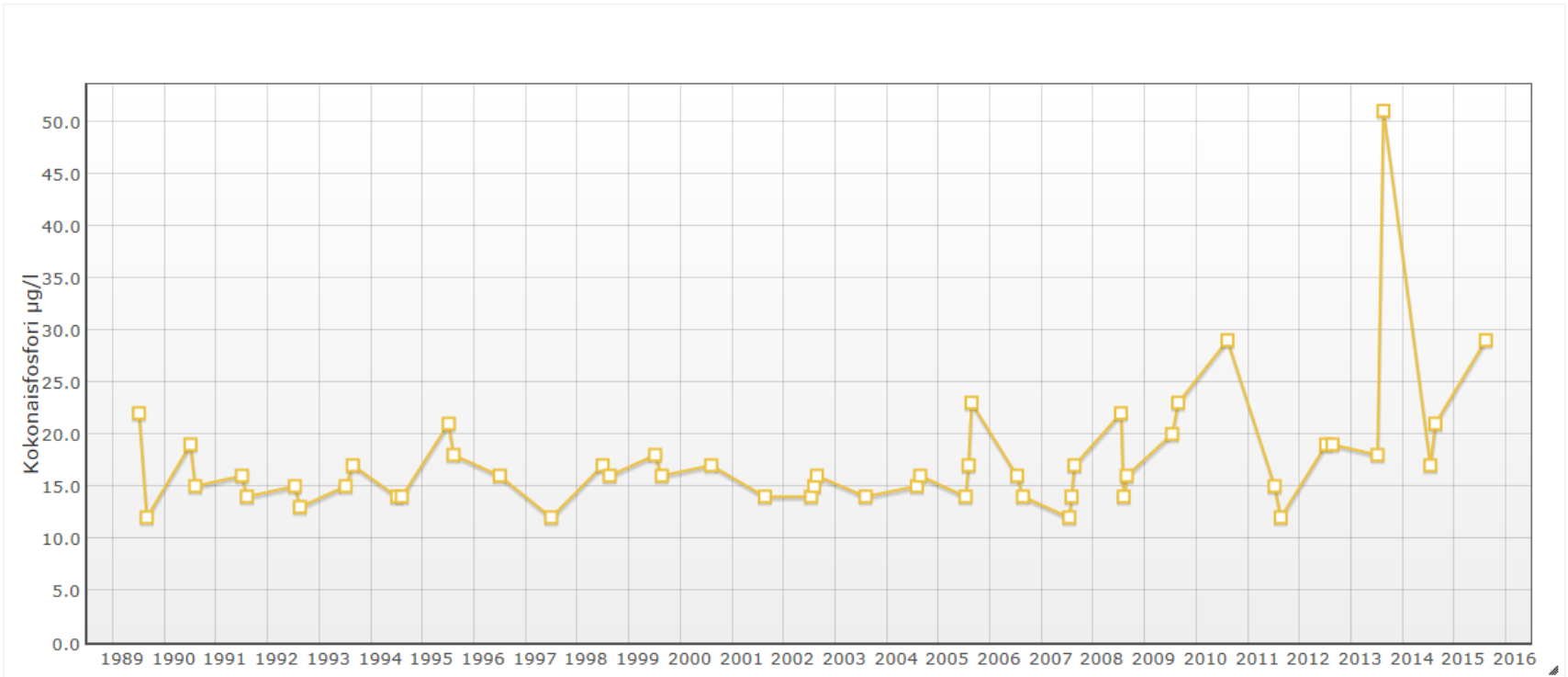


Aineisto: Suomen ympäristökeskus/avoin tieto

Särkisalons alueen vesialueen nykytila yleisesti

- Alue rehevöitynyttä rannikkovesistöä
- Kokonaisuudessaan alueen
 - Biologinen tila tyydyttävä
 - Fysikaalis-kemiallinen tila tyydyttävä
 - Ekologisen tilan luokka tyydyttävä
 - Saaristomeren valuma-alueen vuosien 2016-2021 pintavesien toimenpideohjelman mukaan (Varsinais-Suomen ELY-keskus)

Pintaveden (1 m) keskikesän kokonaisfosforipitoisuuden kehitys, Hala 144, Ekholmanselkä



Ajanjakso: 01.01.1989 - 31.12.2015

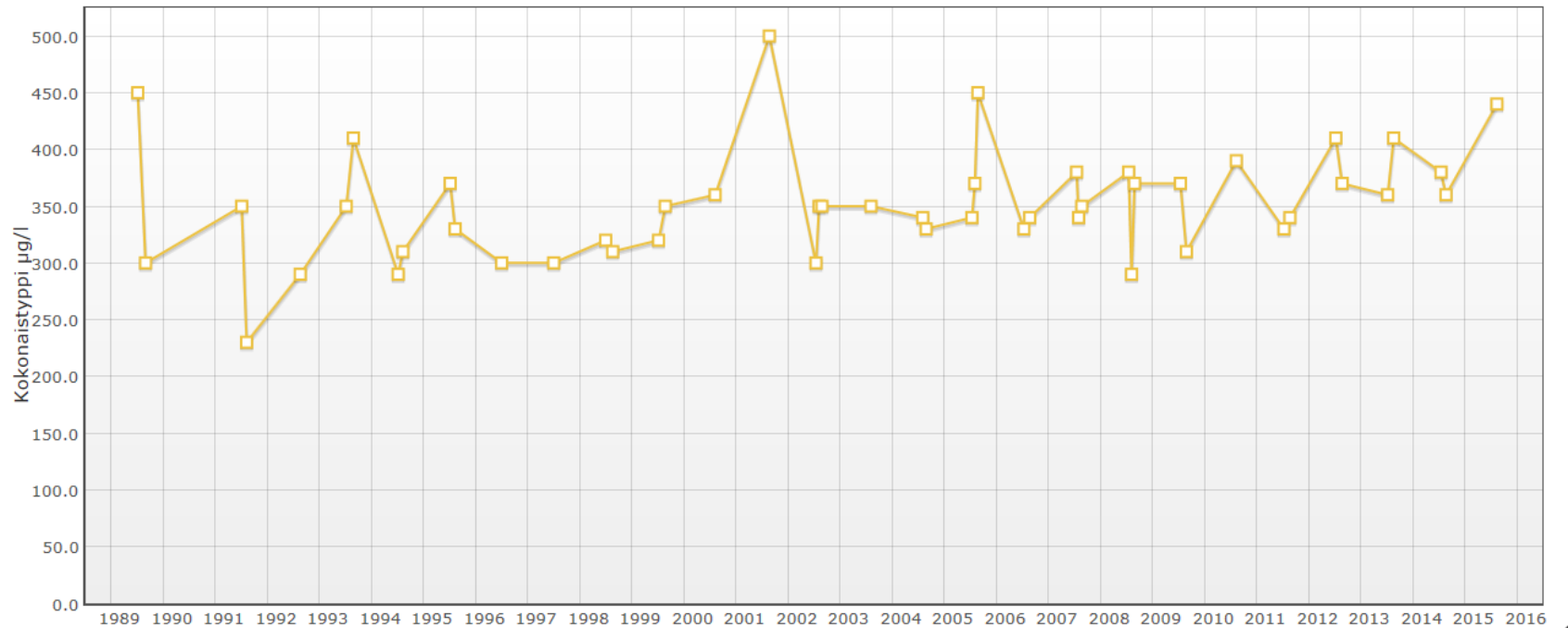
Kausi: 01.07. - 31.08. ; -

L = 0,5 * Arvo ; LT = 0,5 * Arvo ; G = 1 * Arvo ; W = Pois

■ Hala 144 Stora Furuholm - Kokonaisfosfori (PTOT) - 1,0 m

Aineisto: Suomen ympäristökeskus/avoin tieto

Pintaveden (1 m) keskikesän kokonaistyyppipitoisuuden kehitys, Hala 144



Ajanjakso: 01.01.1989 - 31.12.2015

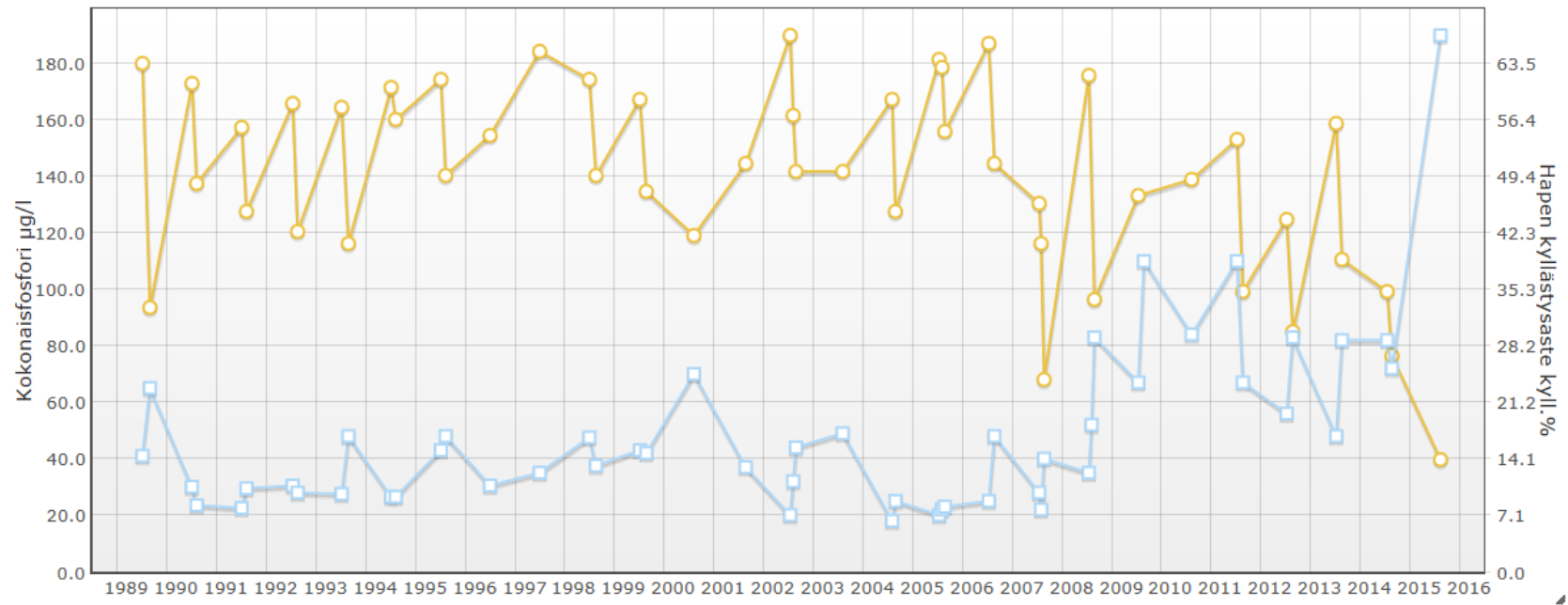
Kausi: 01.07. - 31.08. ; -

L = 0,5 * Arvo ; LT = 0,5 * Arvo ; G = 1 * Arvo ; W = Pois

■ Hala 144 Stora Furuholm - Kokonaistyyppi (NTOT) - 1,0 m

Aineisto: Suomen ympäristökeskus/avoin tieto

Pohjanläheisen vesikerroksen keskikesän hapenkyllästysasteen ja kokonaisfosforipitoisuuden kehitys, piste Hala 144



Ajanjakso: 01.01.1989 - 31.12.2015

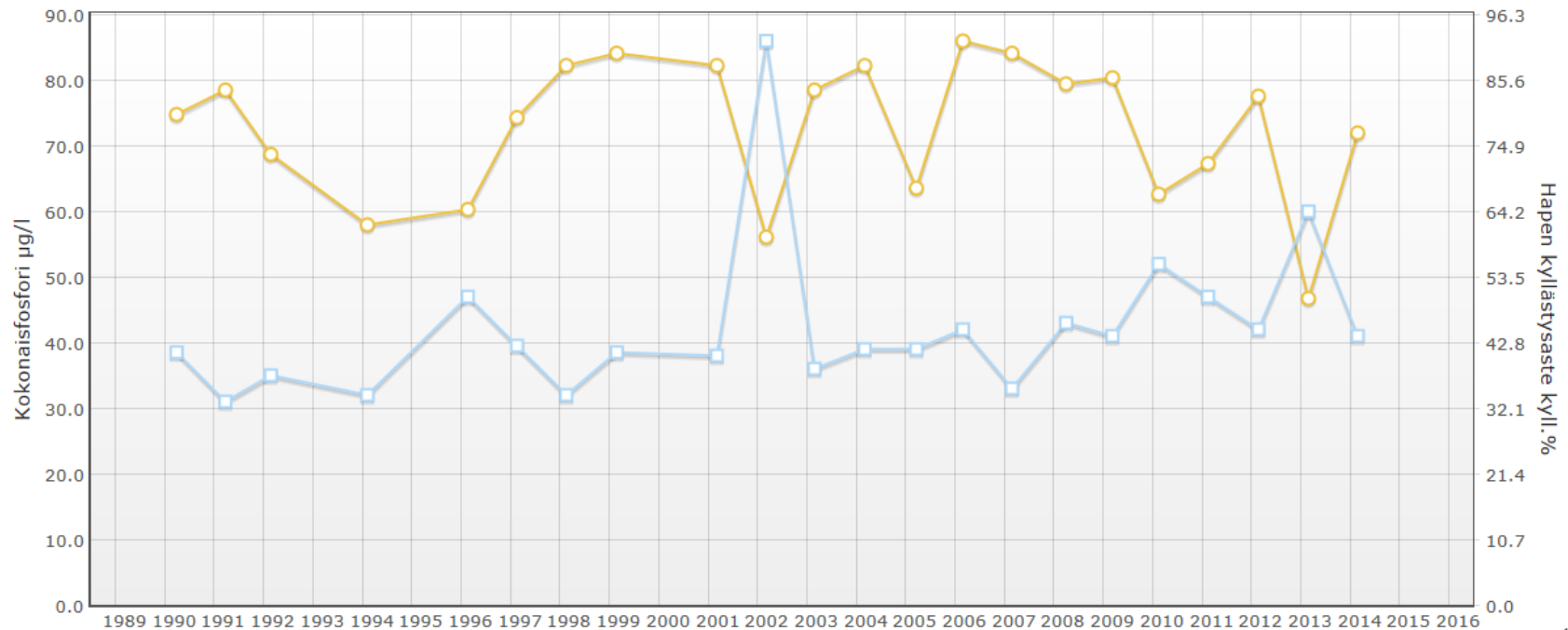
Kausi: 01.07. - 31.08. ; -

L = 0,5 * Arvo ; LT = 0,5 * Arvo ; G = 1 * Arvo ; W = Pois

- Hala 144 Stora Furuholm - Hapen kyllästysaste (O2S) - Pohja
- Hala 144 Stora Furuholm - Kokonaisfosfori (PTOT) - Pohja

Aineisto: Suomen ympäristökeskus/avoin tieto

Pohjanläheisen vesikerroksen talvikauden hapenkyllästysasteen ja kokonaisfosforipitoisuuden kehitys, piste Hala 144



Ajanjakso: 01.01.1989 - 31.12.2015

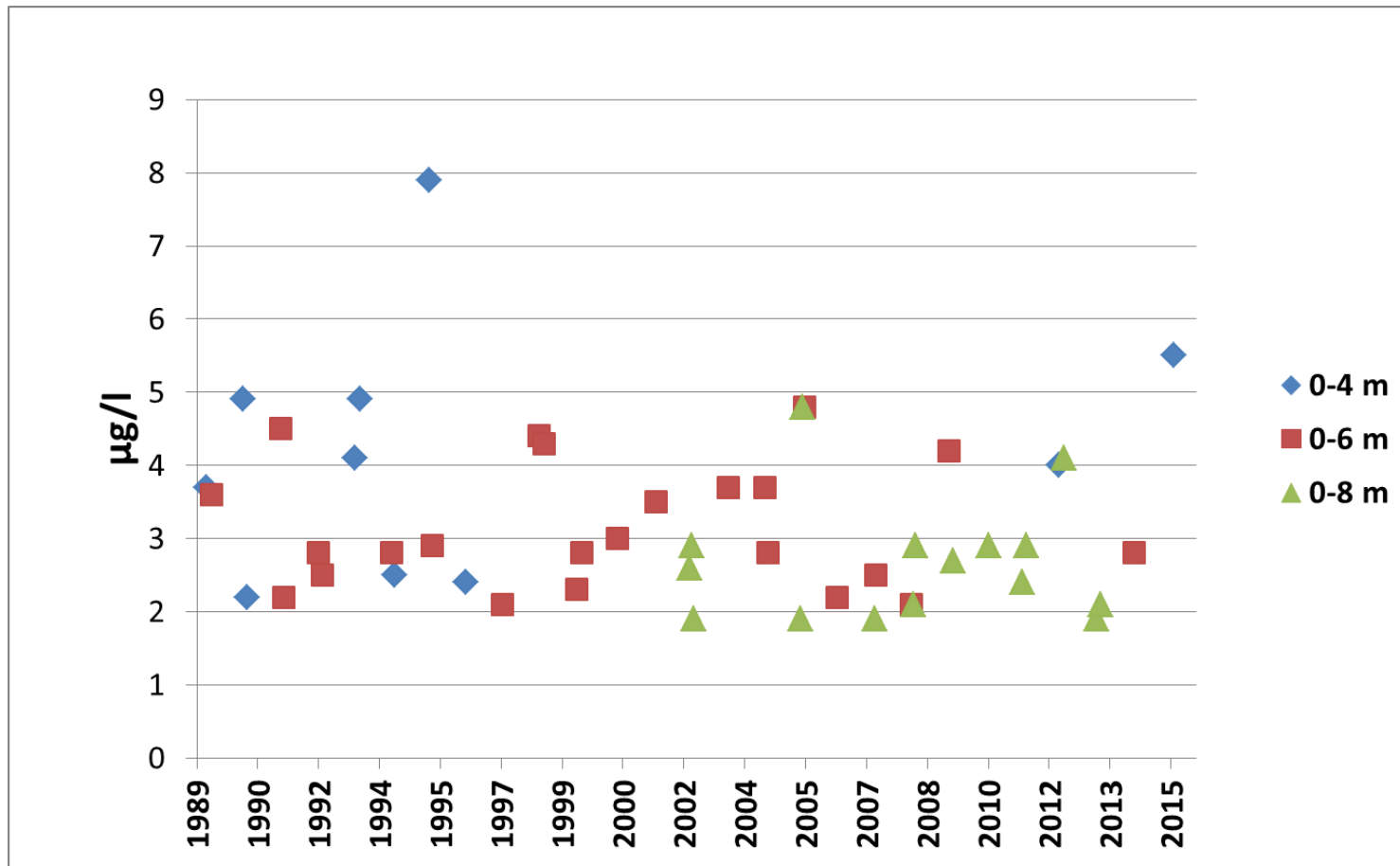
Kausi: 01.01. - 15.04. ; -

L = 0,5 * Arvo ; LT = 0,5 * Arvo ; G = 1 * Arvo ; W = Pois

■ Hala 144 Stora Furuholm - Hapen kyllästysaste (O2S) - Pohja
■ Hala 144 Stora Furuholm - Kokonaisfosfori (PTOT) - Pohja

Aineisto: Suomen ympäristökeskus/avoin tieto

Kasviplanktonin tuotantokerroksen keskikesän a- klorofyllipitoisuuden kehitys, Hala 144



Aineisto: Suomen ympäristökeskus/avoin tieto

Yhteenveto kehityksestä

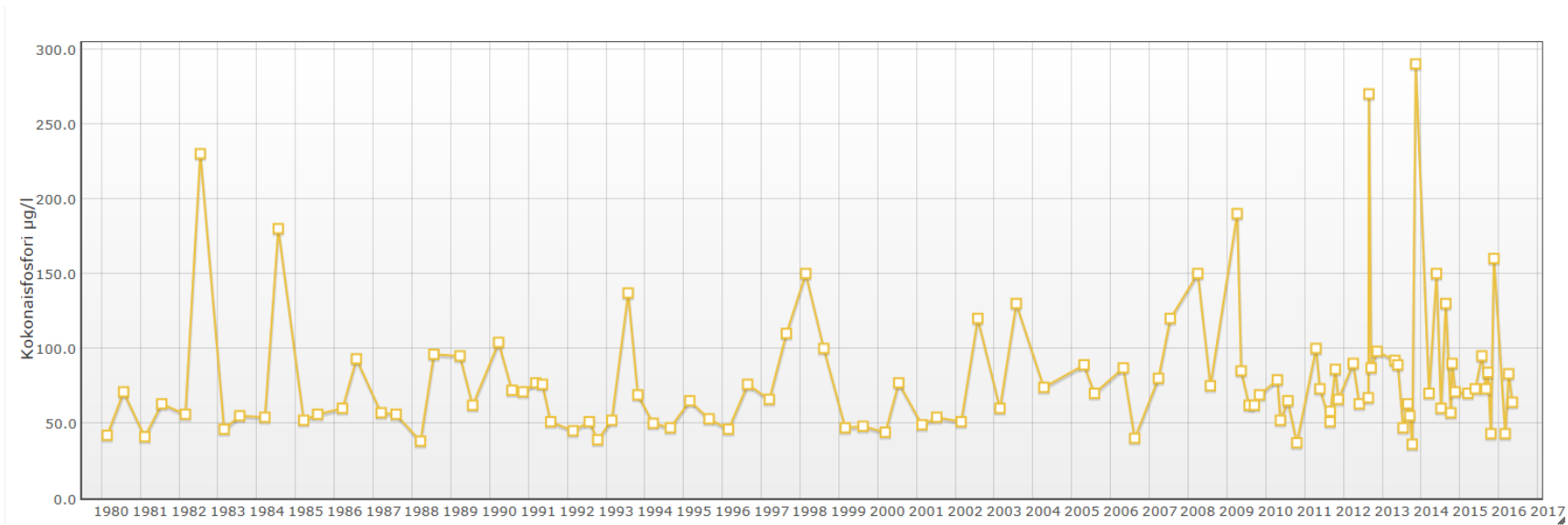
- Vedenlaadun kehityksessä viitteitä kehityksestä huonompaan suuntaan 2000-luvulla
 - Kesäaikainen pintaveden ravinnepitoisuuksien kasvu
 - Syvänteen alusveden happitilanteen heikentyminen ja sisäisen kuormituksen voimistuminen

Kuormituksia Särkisalalon ympäristöön, vuosien 2010-2014 keskiarvot

	Kokonais- fosfori kg/d	Kokonais- typpi kg/d
Rekujoki	11	123
Kiskonjoki	66	1210
Särkisalalon jvp	0,034	2,2

- Halikonlahdelta tulevan kuormituksen suuruus?
- Sisäisen kuormituksen merkitys?

Kiskonjoen kok.P-pitoisuudet 1980-2016



Ajanjakso: 01.01.1980 - 17.8.2016

Kausi: 01.01 - 31.12 ; -

L = 0,5 * Arvo ; LT = 0,5 * Arvo ; G = 1 * Arvo ; W = Pois

■ Kisko 16 Kestrikki - Kokonaisfosfori (PTOT) - Yhd.

Kiskonjoesta mitatut kok.P-pitoisuudet 2000-luvulla 20 % korkeammat kuin 1990-luvulla