

Piikkiönlahden kunnostussuunnitelman yleisötilaisuus

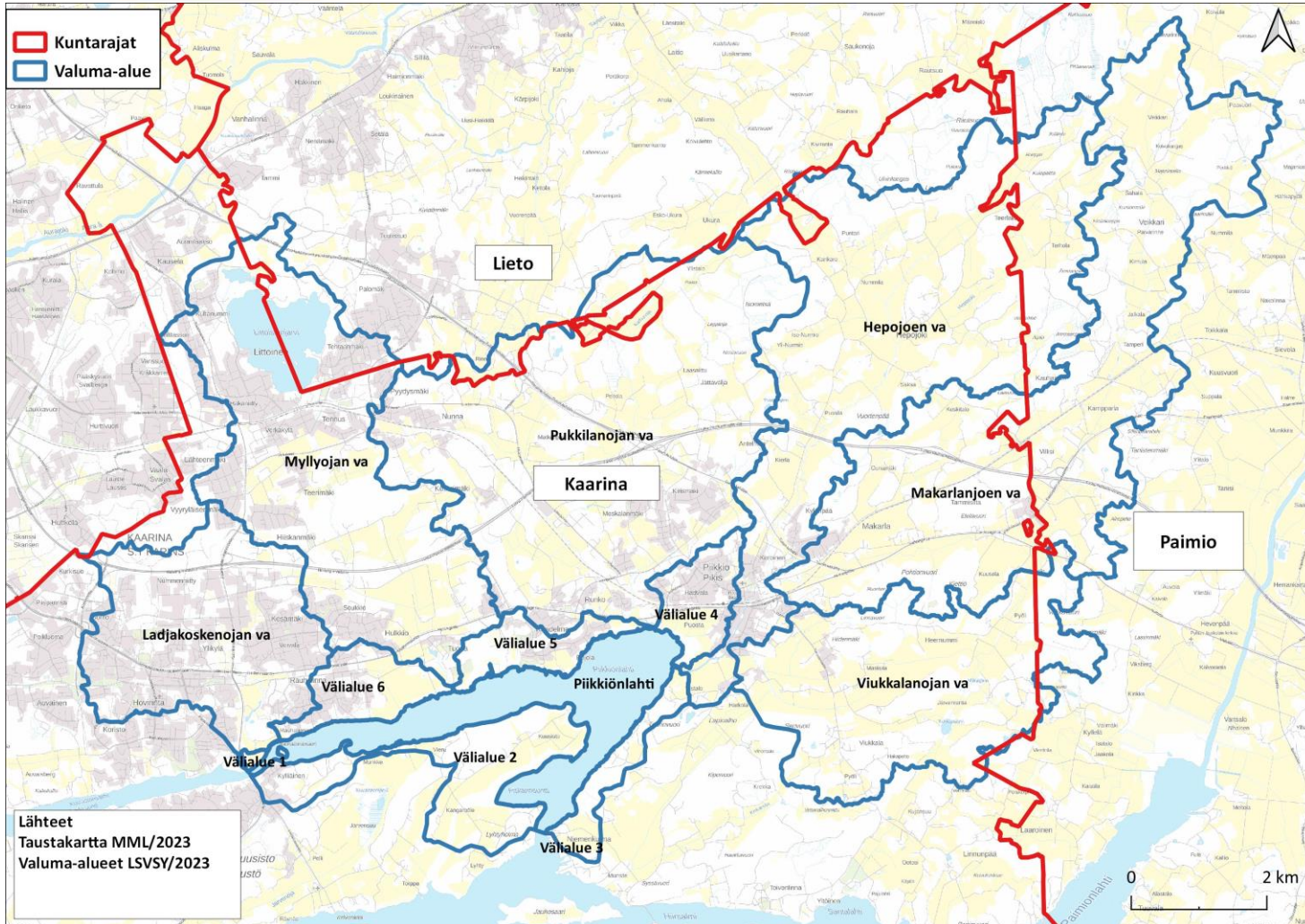
Pasi Salmi

11.4.2023

Kaarina 

Piikkiönlahden kunnostussuunnitelma

- Varsinais-Suomen ELY-keskus hankki ostopalveluna Piikkiönlahden kunnostussuunnitelman
- Rahoitus tulee kokonaan valtiolta.
- Suunnitelman toteuttaa Lounais-Suomen vesiensuojeluyhdistys ry.
- Pilottimainen hanke suunnitellaan yhdessä Kaarinan kaupungin kanssa, ja sille haetaan erillistä rahoitusta.
- Hankkeen toteutusaika on 16.11.2022-31.12.2023.



Suunnitelman sisältö

Tiedottaminen, tapahtumat ja verkostoitumistyöt

- Yleisötilaisuuden järjestäminen 11.4.2023 ja myöhemmin syksyllä toinen yleisötilaisuus.
- Kaksi pellonpiennarpäivää; yksi keväällä ja toinen syksyllä.
 - aiheina maanparannuskipsi sekä ravinteiden kierrätys ja maan rakenneasiat.
- Kesällä ja alkusyksystä pidetään kaksi ns. vesiensuojeluklinikkaa, joihin maanomistajat ja vesialueiden käyttäjät voivat osallistua (netti-ilmoittautuminen)
- Tarpeen mukaan laaditaan kyselytutkimus alueen vesien käytöstä, vesiensuojelun kehittamisestä yms.. Kysely tehdään Wepropol-kyselynä. Kyselystä ilmoitetaan kuntien www-sivuilla.

Suunnitelman sisältö

Tiedottaminen, tapahtumat ja verkostoitumistyöt

- Verkostoitumistyö alueen toimijoiden kanssa.
- Hankkeesta tiedotetaan eri medioissa, kaupunkien ja LSVSY:n kotisivuilla ja Facebookissa.

Suunnitelman sisältö

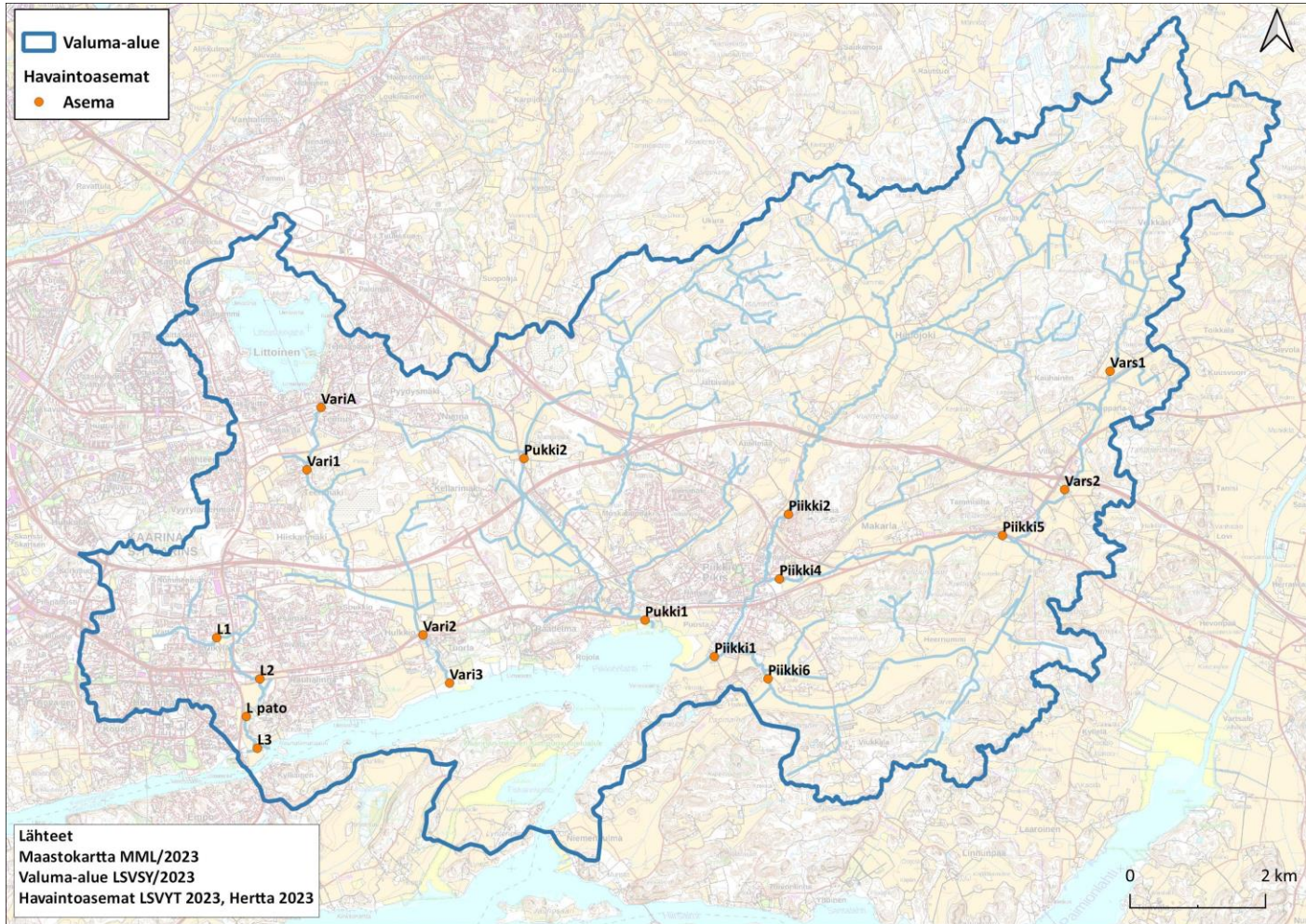
Taustatyöt

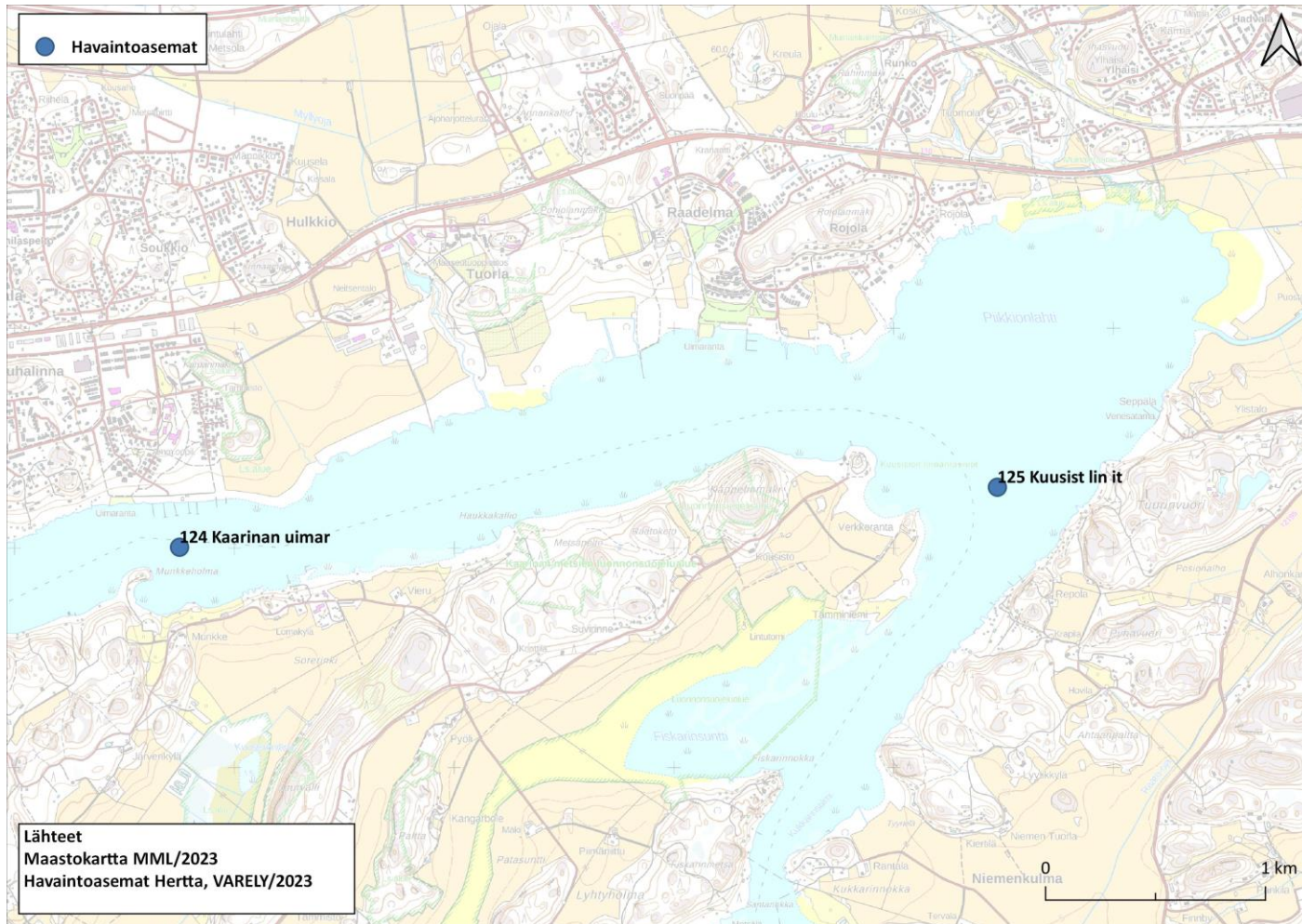
- Alkuvuodesta on kerätty paikkatietoaineistoja ja aikaisemmin tehtyjä selvityksiä ja muita tietoja Piikkiönlahden nykytilasta mm. vedenlaadusta, maankäytöstä ja luontoarvoista.
- Piikkiönlahden valuma-alueelle ja osavaluma-alueille on laskettu laskennalliset kuormitukset ja selvitetty alueiden maankäyttöä.
- Piikkiönlahden ja virtavesien nykytilaa on selvitetty. Piikkiönlahdelta on riittävästi vedenlaatuaineistoa mutta virtavesistä taas ei kovinkaan paljon ja osa on hyvin vanhaa aineistoa 1960-80-luvuilta.
- Luonnonsuojeluohjelmien ja luonnonsuojelualueiden tietoja selvitetty ja miten ne vaikuttavat kunnostussuunnitelman laadintaan.

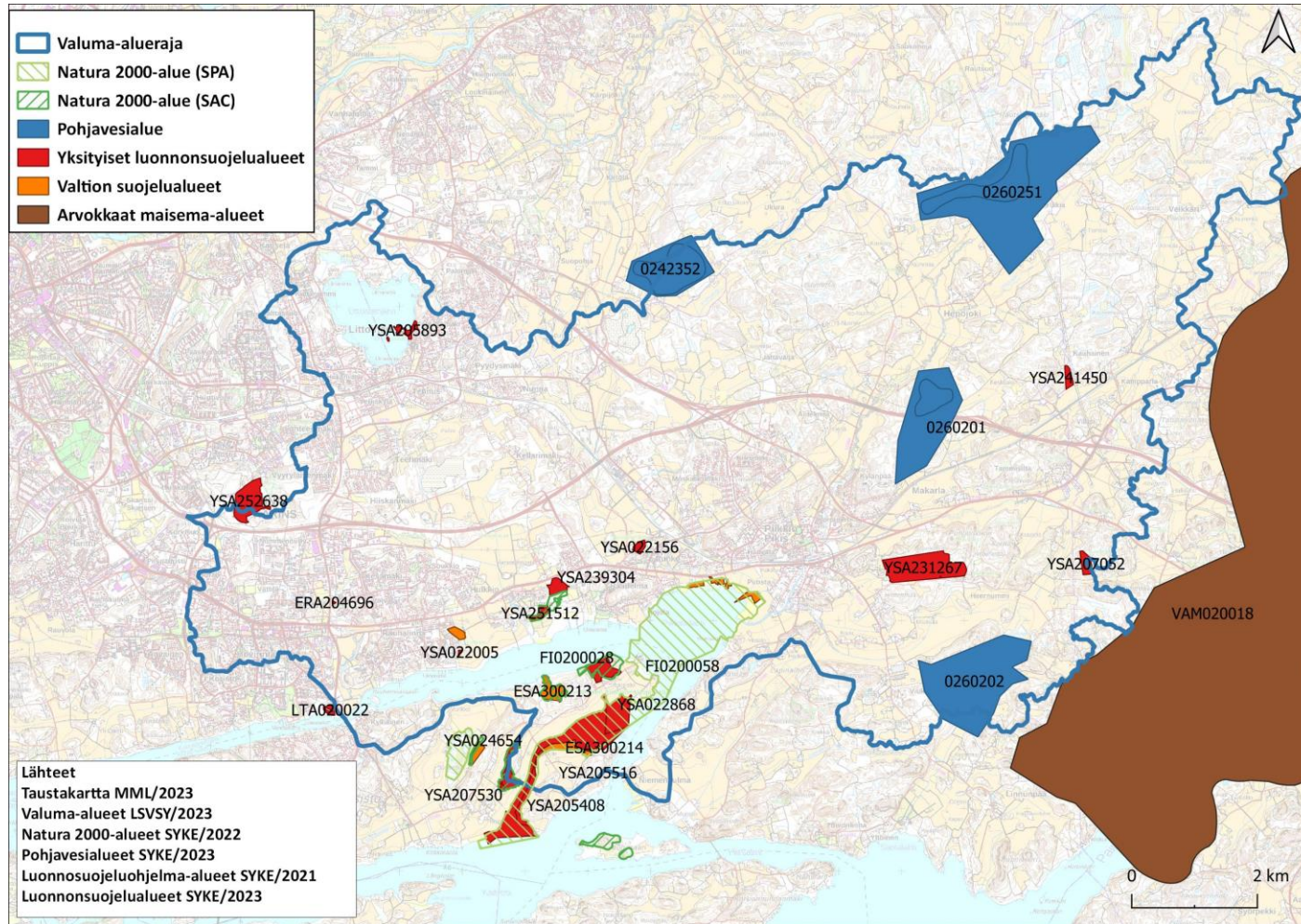
Suunnitelman sisältö

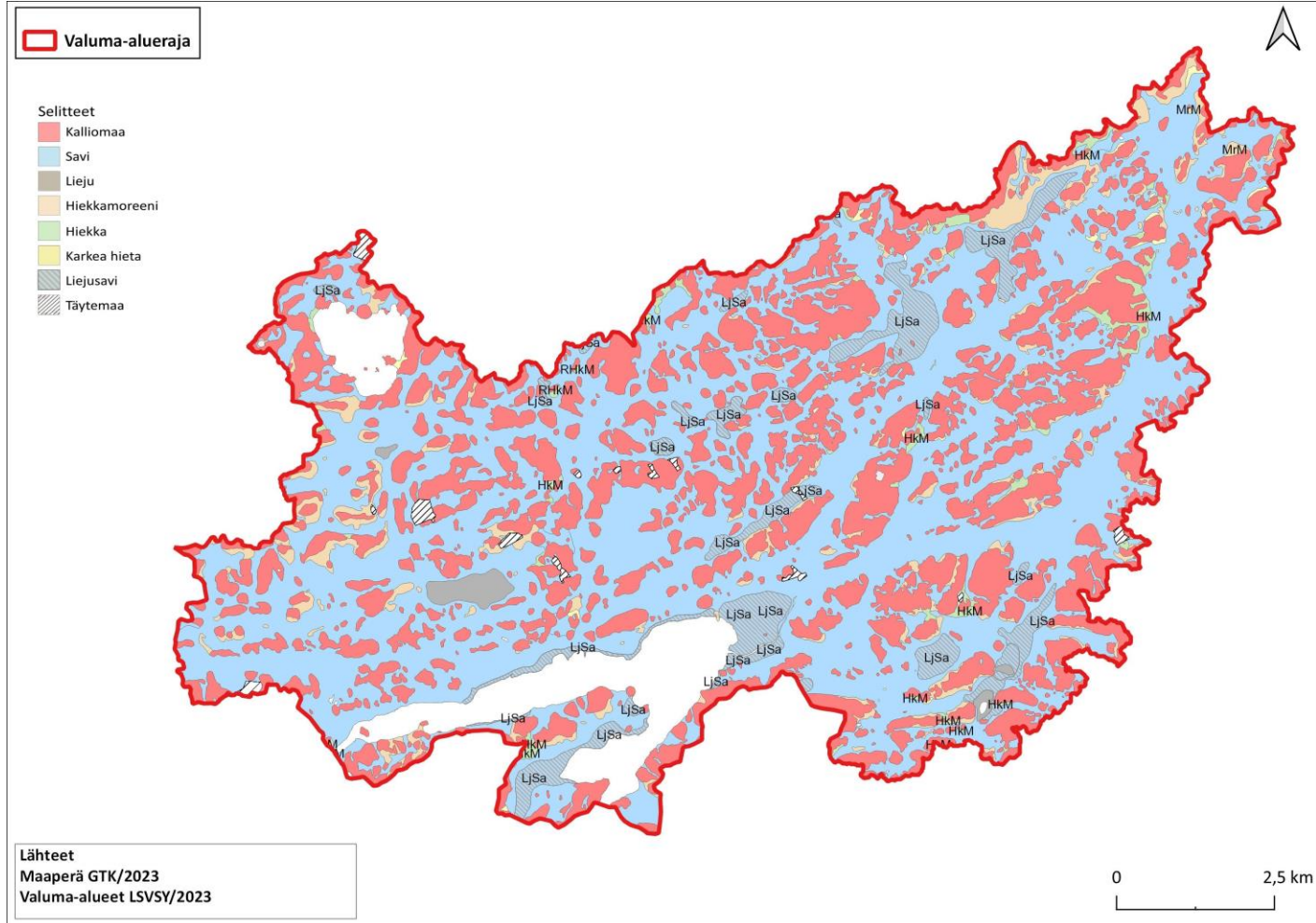
Taustatyöt



- Pohjavesialueiden suojelusuunnitelmien
- Ilmakuvien perustella on digitoitu vesikasvillisuusvyöhykkeitä Piikkiönlahdella.
- Maaperä- ja happamien maiden sijoittumista on selvitetty karttatarkasteluilla.
- Metsälain tärkeiden elinympäristöjen paikat on selvitetty.
- Rusle-eroosiomallilla selvitetty peltolohkojen ja uomien eroosiota.



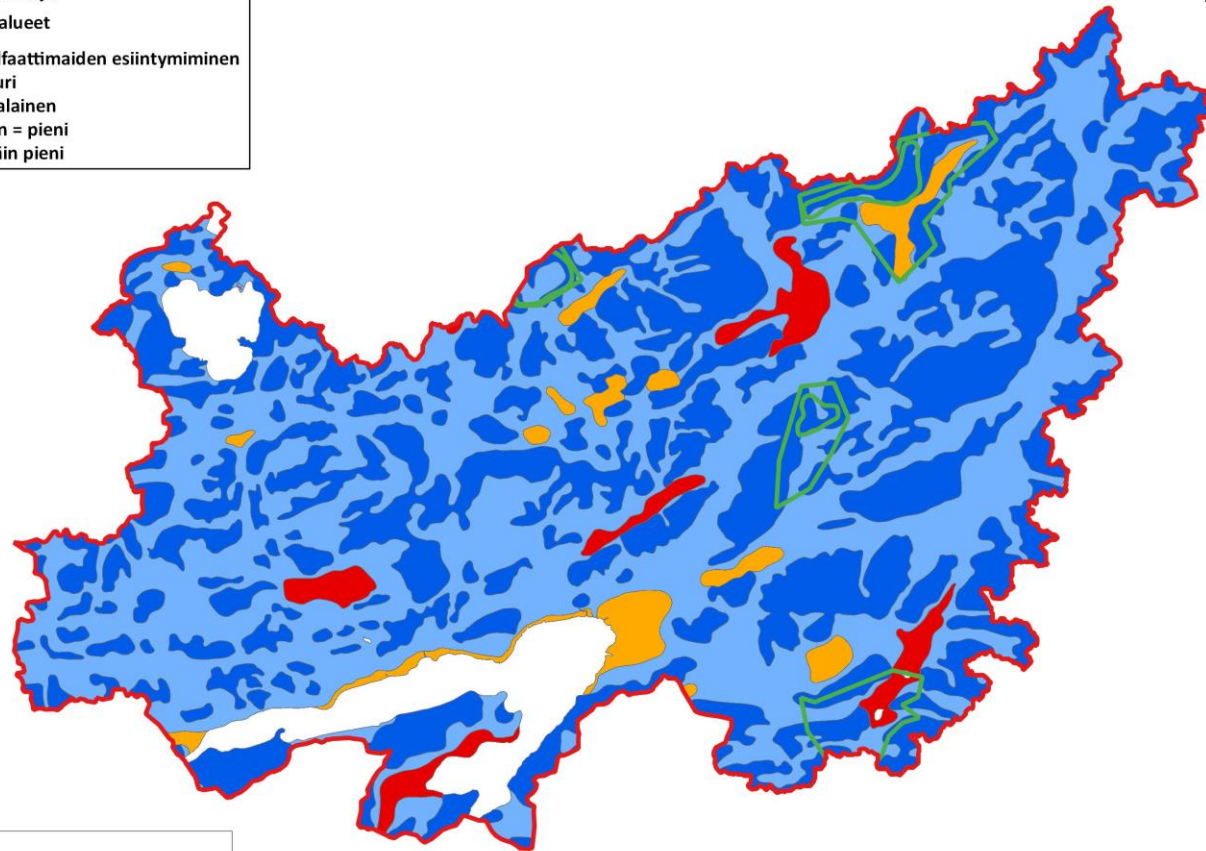






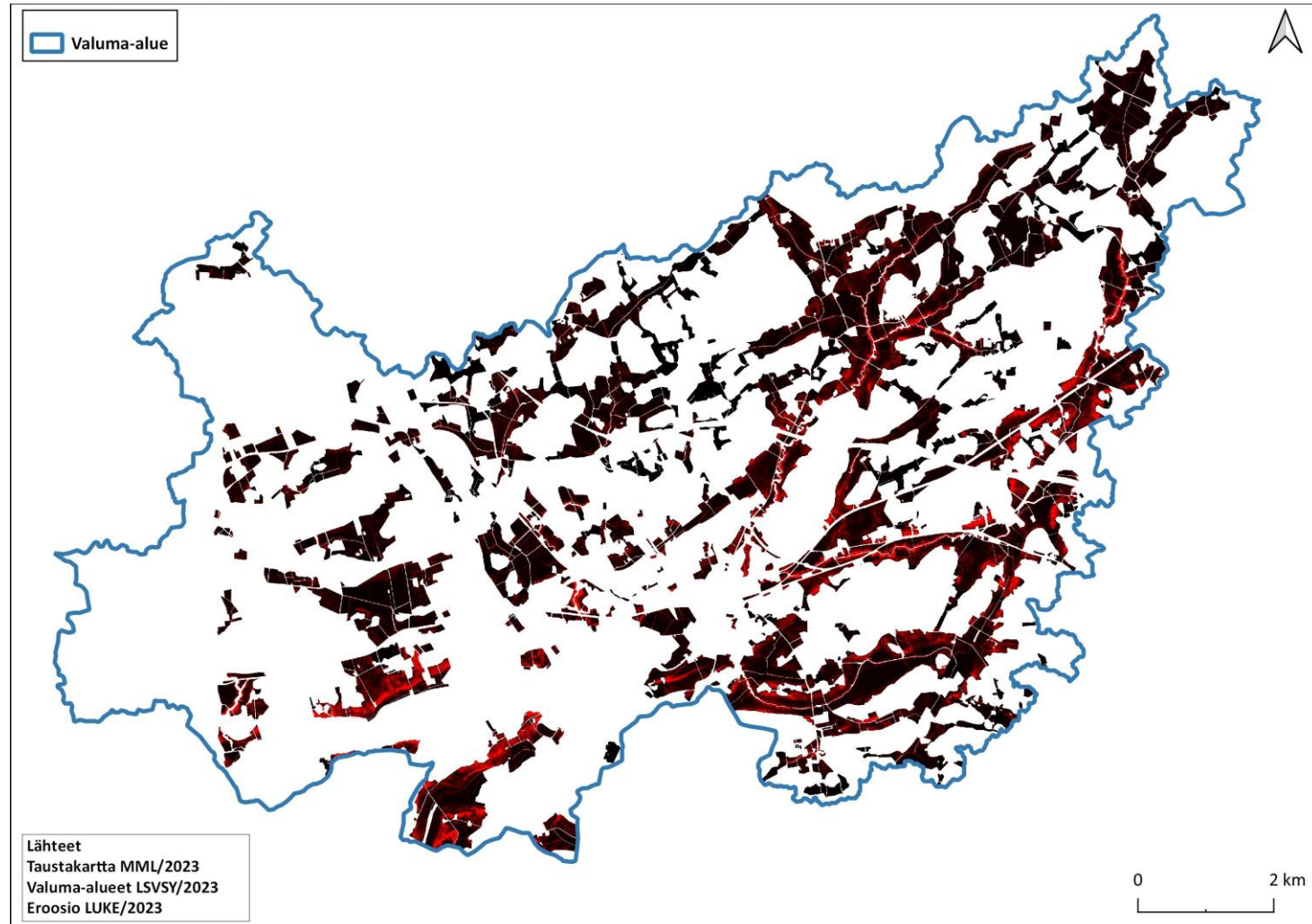
-  Valuma-alue raja
-  Pohjavesialueet

Happamien sulfaattimaiden esiintyminen
Punainen = suuri
Oranssi = kohtalainen
Vaalean sininen = pieni
Sininen = erittäin pieni



Lähteet
Happamat sulfaattimaat GTK/2023
Pohjavesialueet SYKE/2022
Valuma-alueet LSVSY/2023

0 2,5 km



Suunnitelman sisältö

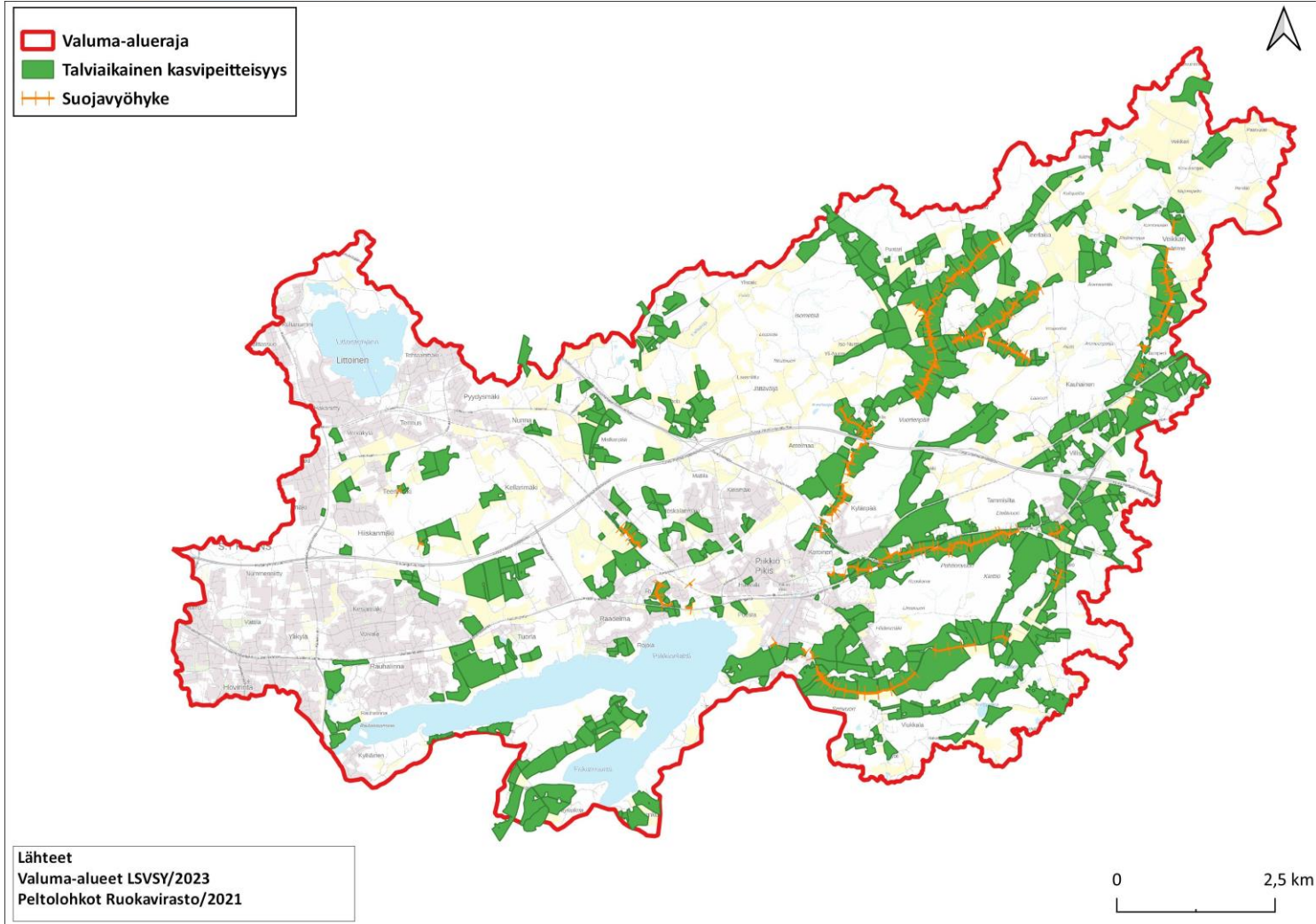
Maasto- ja kenttätyöt:

- Vedenlaatua ja virtaamia seurataan seitsemällä näytekerralla havaintopaikoista Varioja, Pukkilanoja, Hepojoki, Makarlanjoki ja Viukkalanoja. Näytteistä analysoidaan veden lämpötila, fosfori-, typpi- ja kiintoainepitoisuudet laboratoriossa sekä kenttämittarilla sameus. Tämän lisäksi maastokartoituksen yhteydessä kerätään pelto- ja metsäojista tietoa sameudesta, pH-arvoista ja sähkönjohtavuudesta kenttämittareilla.
- Valuma-alueen maa- ja metsätalousalueet ja suurimmat uomat sekä pellot kartoitetaan maastossa aiemmin talvella tehtyjen karttatarkasteluiden pohjalta.
- Piikkiönlahden matalat ranta-alueet syvyysluodataan ja vesi- ja rantakasvillisuus kartoitetaan kesän aikana.

Suunnitelman sisältö

Suunnitelman laatiminen:

- Maastokartoituksia ja selvityksiä hyödyntäen laaditaan valuma-alueelle ja Piikkiönlahdelle kunnostussuunnitelma.
- Uusista vedenlaatutiedoista ja virtaamista lasketaan ainevirtaamiin perustuva ravinne- ja kiintoainekuormitus, jolla korjataan/täydennetään ominaiskuormituslaskelmiin perustuvaa kuormituslaskelmaa. Kuormitusta täydennetään Rusle-mallilla.
- Toimenpiteiden tarve arvioidaan vesienhoidon tavoitteiden ja erilaisten mallien avulla mm. ja mahdollisuuksien mukaan VIHMA-mallilla.
- Vihmalla arvioidaan maatalouden nykykuormitus ja laskennallinen kuormitus, kun alueelle kohdistetaan erilaisia maatalouden vesiensuojelutoimenpiteitä.



Raportti

- Hankkeesta valmistuu raportti, joka luovutetaan Varsinais-Suomen ELY-keskukselle.
- Toimenpiteitä esitetään niin vesialueelle kuin valuma-alueelle.

Kiitos osallistumisesta yleisötilaisuuteen!!

Yhteystiedot:

Pasi Salmi

pasi.salmi@lsvsy.fi

Puh. 040 161 8830