

Katsaus Salon vesistöjen nykytilaan - vedenlaatu

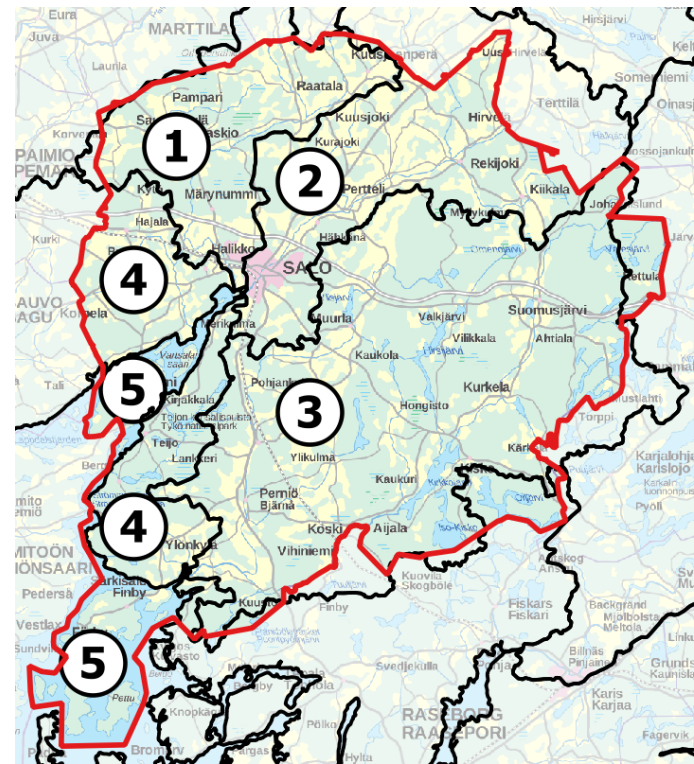
Salon vesistöt, tila ja tulevaisuus –iltatilaisuus,
Salon kaupungin valtuustosali 21.3.2017

Matti Jantunen
Lounais-Suomen vesiensuojeluyhdistys ry

Salon alueella olevat pääjakotason valuma-alueet

1. Halikonjoen vesistöalue
2. Uskelanjoen va
3. Kiskonjoen –
Perniönjoen va
4. Saaristomeren
rannikkoalue,
Ahvenanmaa

Lisäksi Salon kunnan alueella
sijaitseva merialue (5)

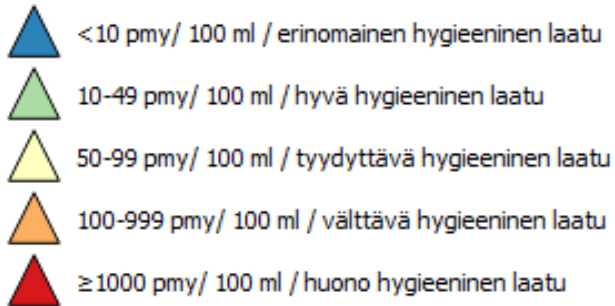


Kartta-aineisto: MML Taustakarttasarja 3/2017, MML Suomen kuntajako 1:100 000 / 2017, SYKE Valuma-aluejako.

Tarkastelussa käytetyt vedenlaatutiedot

- Vedenlaatutiedot: Suomen ympäristökeskus / Avoin tieto / Hertta-ympäristötietojärjestelmä
- Virtavedet
 - keskiarvot koko vuoden havainnoista vuosilta 2011-2016
- Järvet, lammet ja merialue
 - kesäajan (1.6.-31.8.) pintaveden havaintokeskiarvot vuosilta 2011-2016

Virtavesien lämpökestoiset koliformiset bakteerit (pmy/100 ml)



Aineistot:

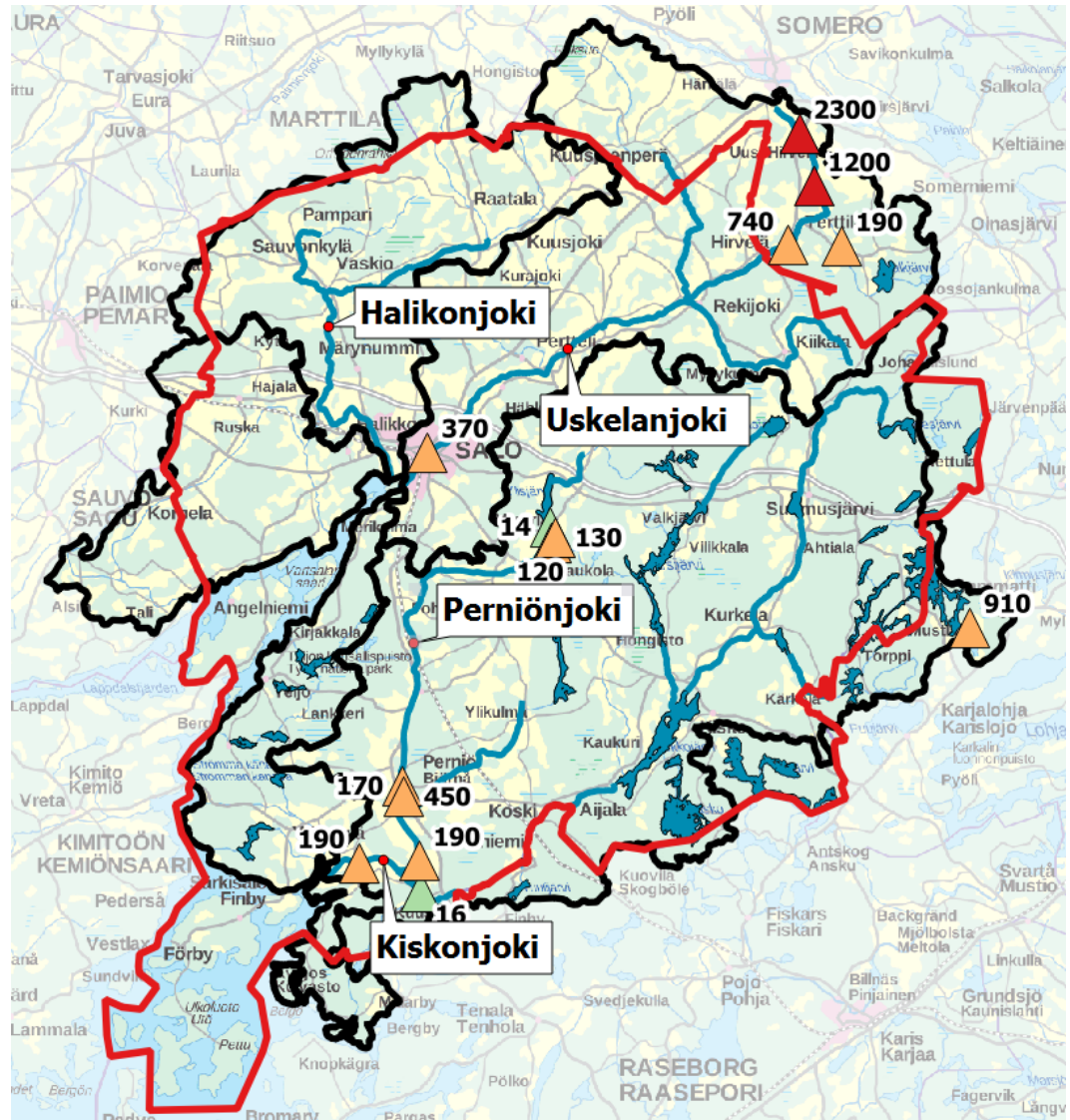
Taustakarttasarja ja kuntaraja:

Maanmittauslaitoksen avoimet

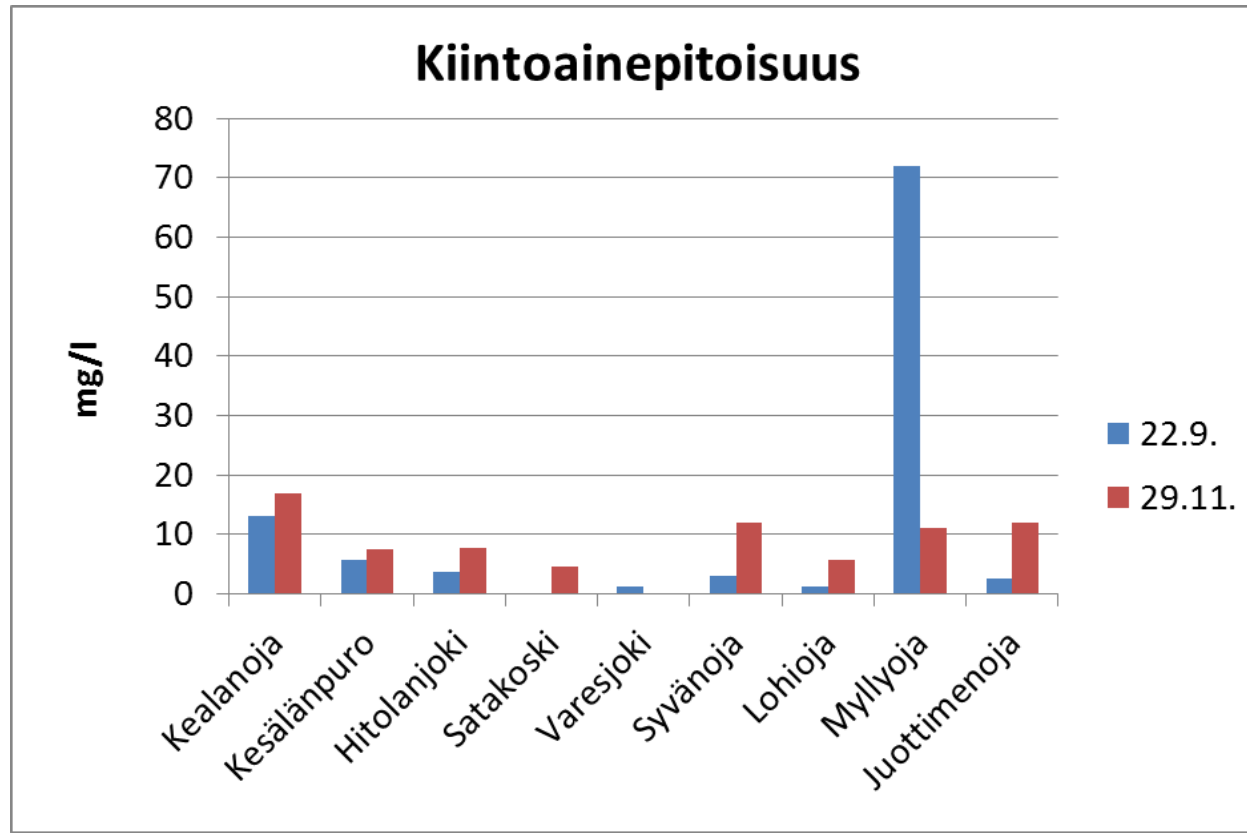
aineistot. Valuma-aluejako,

vesimuodostumat ja

vedenlaatutiedot: SYKE Avoin tieto.

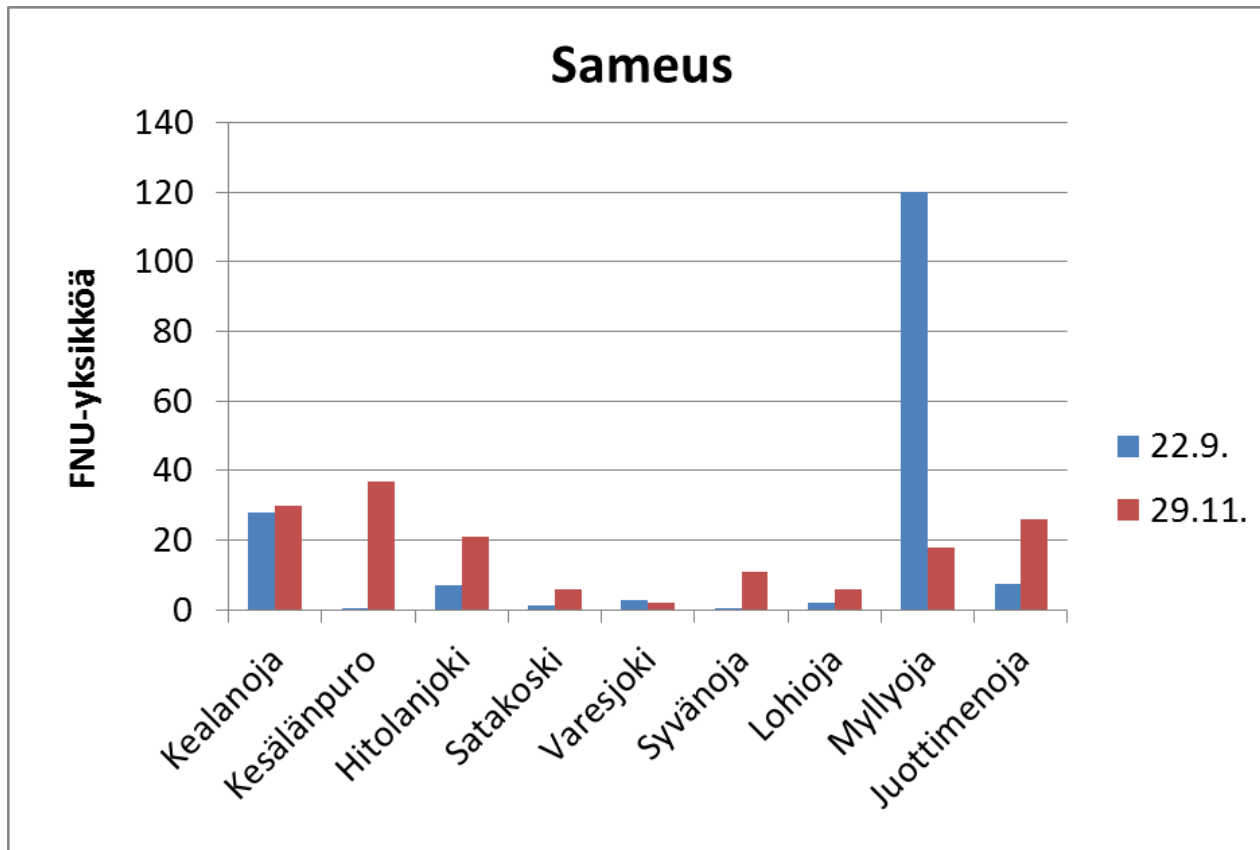


Purovedet



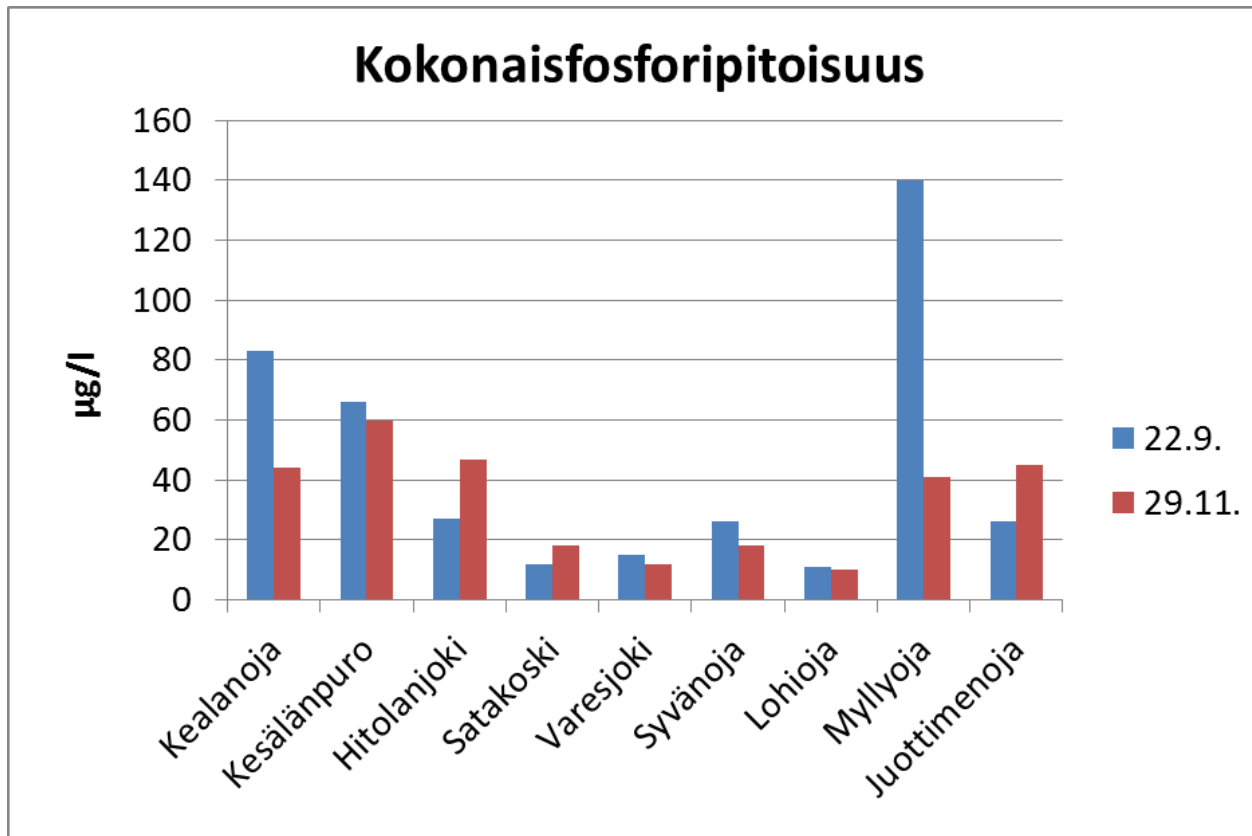
Valonian purokunnostushankkeen
vedenlaatututkimukset 2016.
Valonia / Lounais-Suomen
vesiensuojeluyhdistys ry

Purovedet



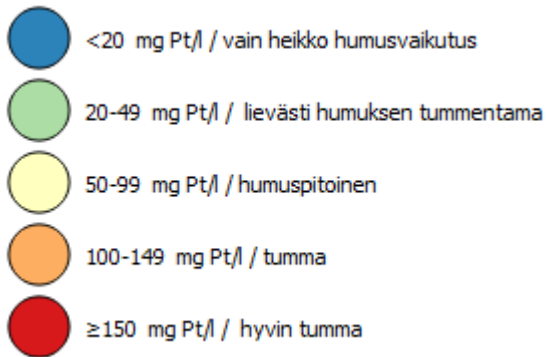
Valonian purokunnostushankkeen
vedenlaatututkimukset 2016.
Valonia / Lounais-Suomen
vesiensuojeluyhdistys ry

Purovedet



Valonian purokunnostushankkeen
vedenlaatututkimukset 2016.
Valonia / Lounais-Suomen
vesiensuojeluyhdistys ry

Järvi- ja lampivesien väriarvot (mg Pt/l)



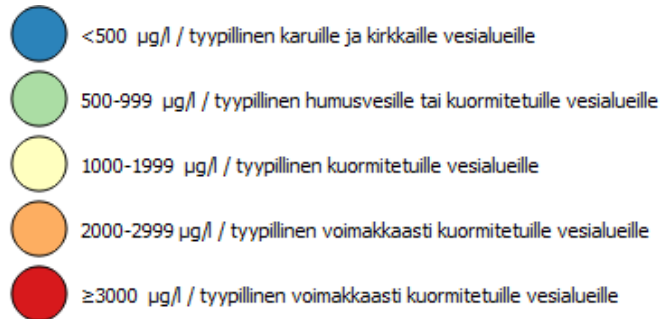
Aineistot:

Taustakarttasarja ja kuntaraja:
Maanmittauslaitoksen avoimet

aineistot. Valuma-aluejako,
vesimuodostumat ja
vedenlaatutiedot: SYKE Avoin tieto.



Järvi- ja lampivesien kokonaistyyppi- pitoisuudet ($\mu\text{g/l}$)



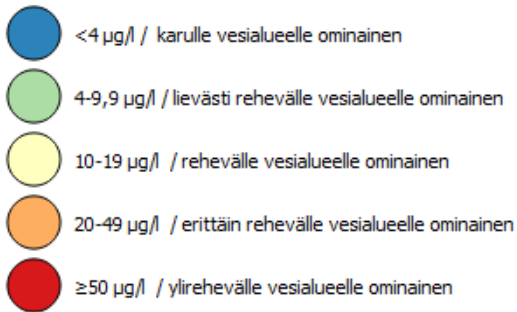
Aineistot:

Taustakarttasarja ja kuntaraja:
Maanmittauslaitoksen avoimet

aineistot. Valuma-aluejako,
vesimuodostumat ja
vedenlaatutiedot: SYKE Avoin tieto.



Järvi- ja lampivesien a-klorofylli- pitoisuudet ($\mu\text{g/l}$)



Aineistot:

Taustakarttasarja ja kuntaraja:

Maanmittauslaitoksen avoimet

aineistot. Valuma-aluejako,

vesimuodostumat ja

vedenlaatutiedot: SYKE Avoin tieto.



Merialueen sameusarvot (FTU)



Aineistot:

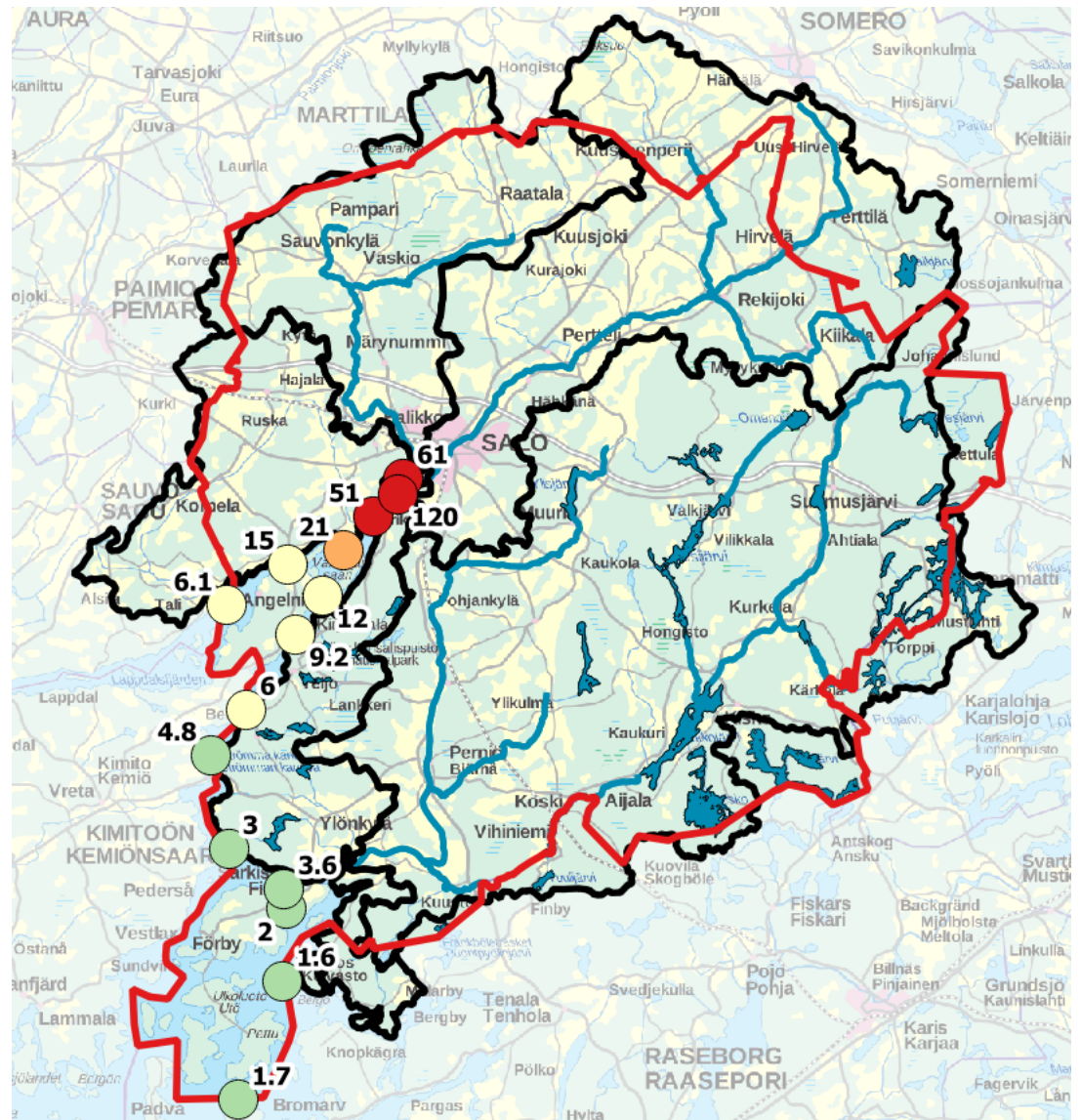
Taustakarttasarja ja kuntaraja:

Maanmittauslaitoksen avoimet






aineistot. Valuma-aluejako,

vesimuodostumat ja

vedenlaatutiedot: SYKE Avoin tieto.



Merialueen kokonaisfosfo- ripiteisyydet ($\mu\text{g/l}$)

-  $< 19 \mu\text{g/l}$ / erinomainen
-  $19\text{--}22 \mu\text{g/l}$ / hyvä
-  $23\text{--}31 \mu\text{g/l}$ / tyydyttävä
-  $32\text{--}51 \mu\text{g/l}$ / välttävä
-  $\geq 52 \mu\text{g/l}$ / huono

Aineistot:

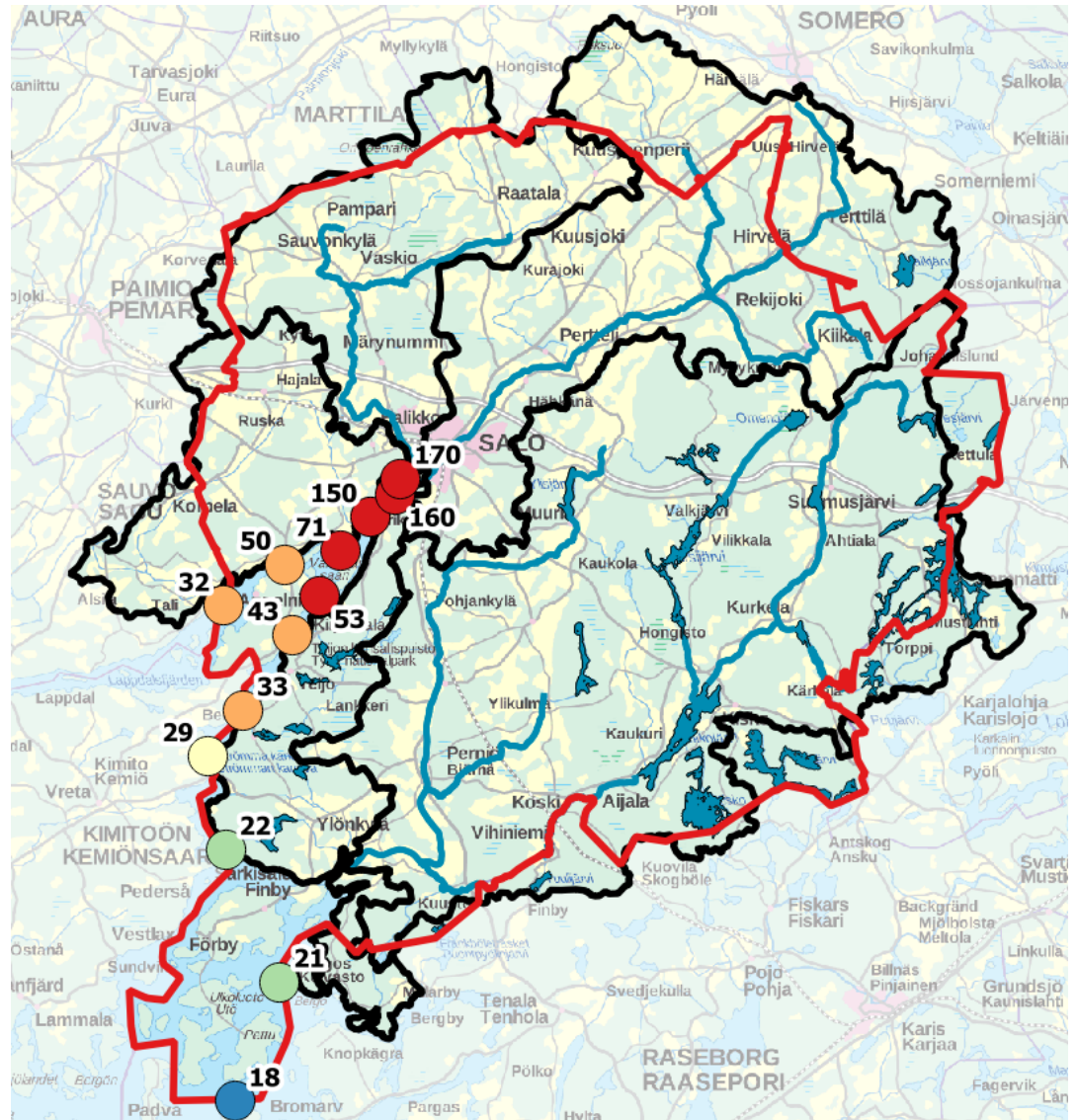
Taustakarttasarja ja kuntaraja:

Maanmittauslaitoksen avoimet

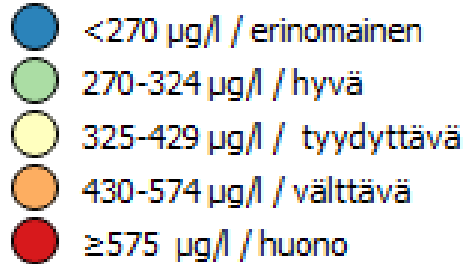
aineistot. Valuma-aluejako,

vesimuodostumat ja

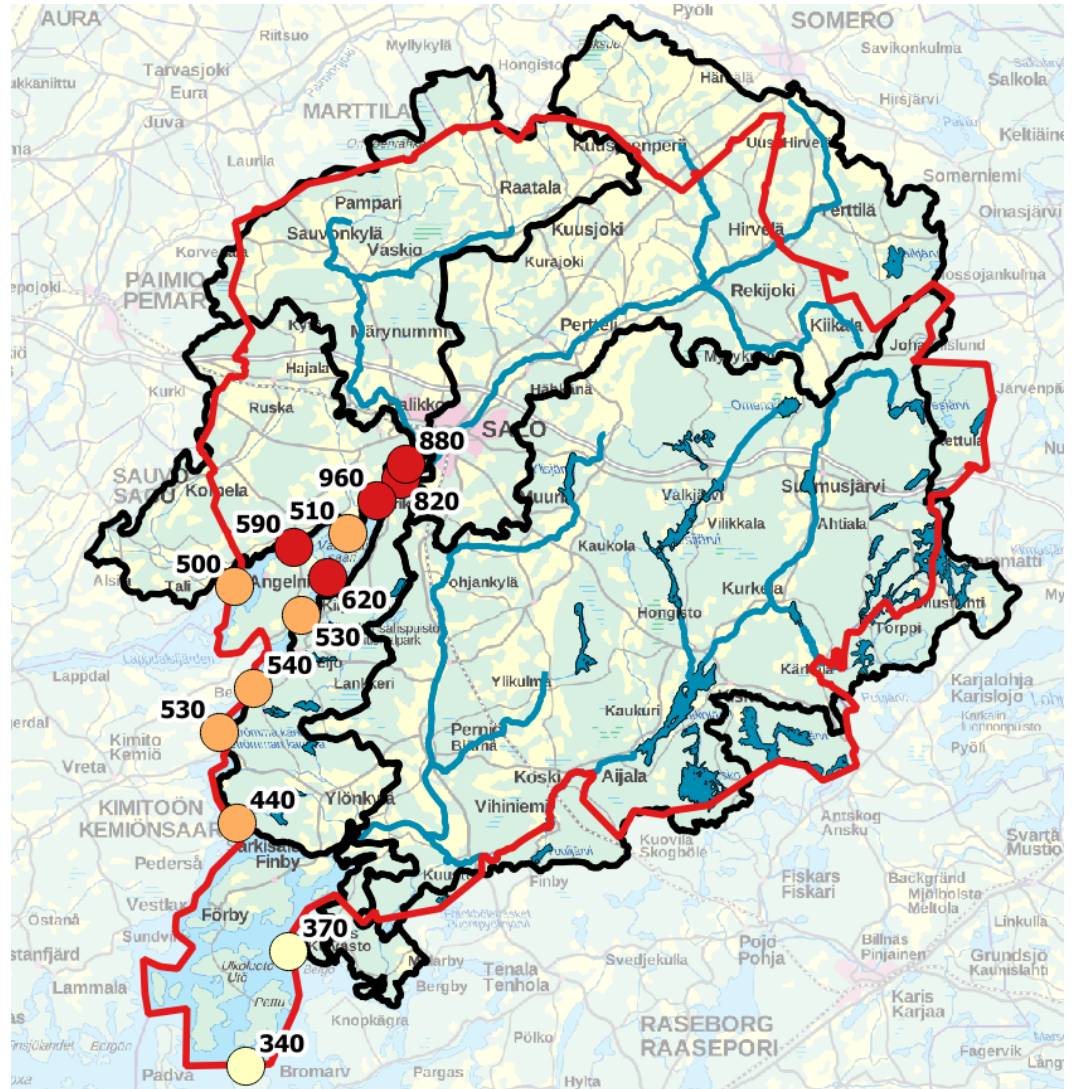
vedenlaatutiedot: SYKE Avoin tieto.



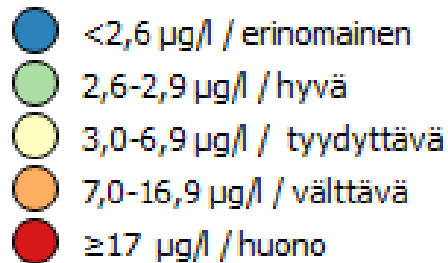
Merialueen kokonaistyyppi- pitoisuudet ($\mu\text{g/l}$)



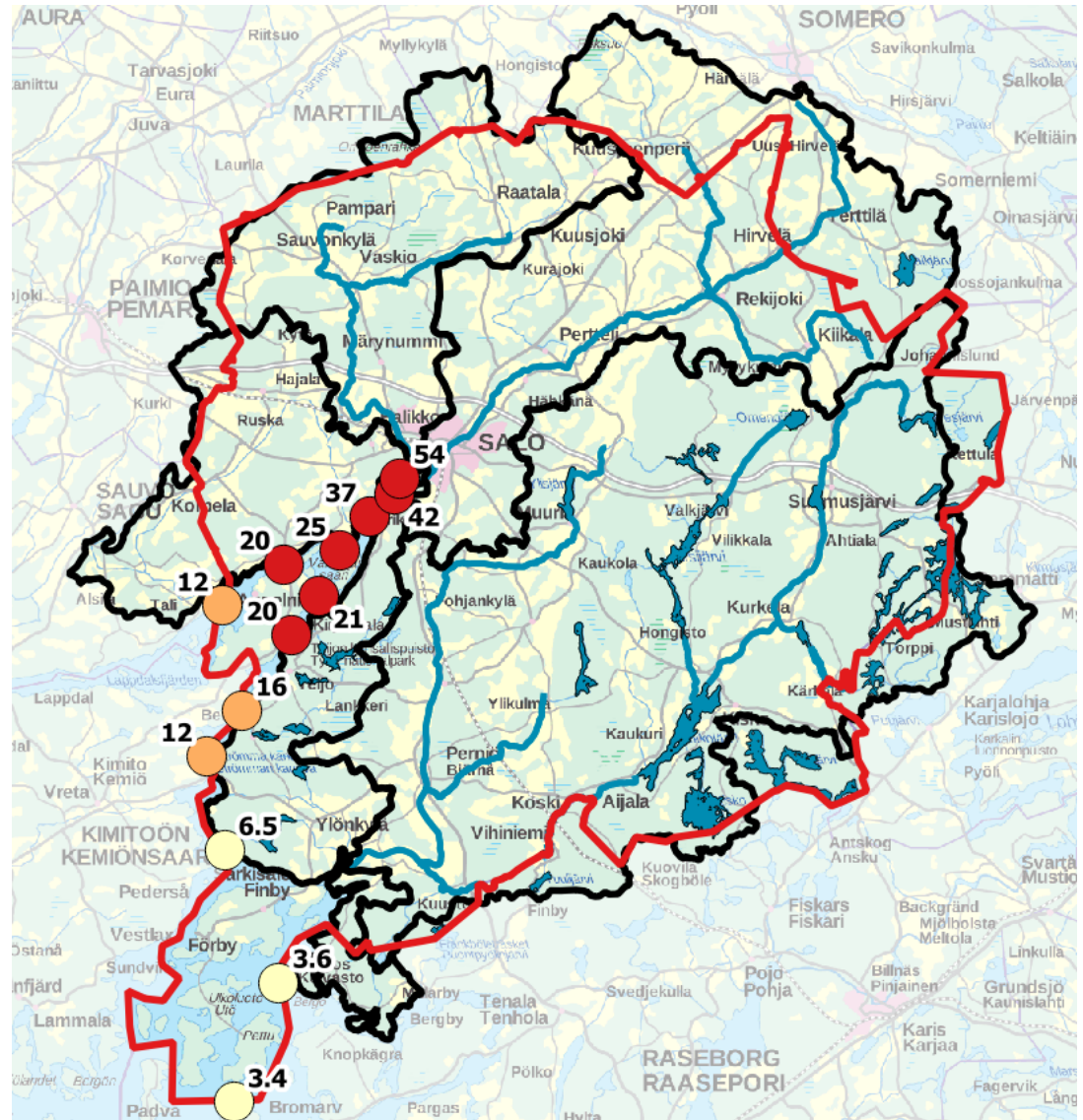
Aineistot:
Taustakarttasarja ja kuntaraja:
Maanmittauslaitoksen avoimet
aineistot. Valuma-aluejako,
vesimuodostumat ja
vedenlaatutiedot: SYKE Avoin tieto.



Merialueen a-klorofyllipi- toisuudet (mg/l)



Aineistot:
Taustakarttasarja ja kuntaraja:
Maanmittauslaitoksen avoimet
aineistot. Valuma-aluejako,
vesimuodostumat ja
vedenlaatutiedot: SYKE Avoin tieto.



Merialueen hapenkylä- tysasteet (%)



Aineistot:

Taustakarttasarja ja kuntaraja:

Maanmittauslaitoksen avoimet

aineistot. Valuma-aluejako,

vesimuodostumat ja

vedenlaatutiedot: SYKE Avoin tieto.

